

B-Serie

Diese hochwertige Ausführung einer klassischen Baum´s Blockbohlen-Sauna erfüllt auch gehobene Ansprüche an ein behagliches Saunaklima in Verbindung mit dem Wunsch nach einer erstklassigen Qualität und einer Fertigung nach Maß. Nur Massivholz ist in der Lage, auf ganz natürliche Art und Weise ein so sanftes Saunaklima zu erzeugen! Für uns als Hersteller ist dies der erste Schritt zum zufriedenen Kunden... und nur zufriedenen Kunden empfehlen uns weiter.

Ausführungsbeschreibung:

- Wände:** **55 mm Blockbohle** aus finnischer Polarfichte, in einem speziellen Verfahren 2 stufig auf die Bedingungen in einer Sauna (also extrem trocken) getrocknet. Nach diesem aufwändigen Test wird in Handarbeit das ungeeignete Holz aussortiert... und das qualitative Fundament für Ihre Sauna gelegt. Die doppelte, konische und somit exakt schließende Federverbindung sorgt für eine absolut dichte Kabinenwand. Zudem werden die Bohlen vertikal mit einer besonders starken Gewindestange (12 mm Durchmesser!) verspannt. Weiterhin wird ab der B-Serie eine automatische Spannvorrichtung mit 1600 kg Spannkraft je Spannstelle eingebaut, welche den Wartungsaufwand auf ein Minimum reduziert. Die Eckverbindung der Wände erfolgt in unserem bewährten Baum´s Blocksauna-System ohne Überstand. Diese Konstruktion sorgt für ein zeitlos schlichtes Design und vor allem für einen Platzvorteil bei beengten Räumlichkeiten!
- Decke:** 55 mm starke Massivholzdecke. Gerade bei den extrem belasteten Bohlen der Decke ist unser spezielles Trocknungsverfahren wichtig! Es bedeutet zwar einen hohen Personal- und Energieeinsatz... wir wissen aber danach welche Bohlen geeignet sind. Da das Material atmungsaktiv ist und somit für ein sanfteres Saunaklima sorgt, ist es uns ein besonderes Anliegen diesen Klimabildner auch in der Decke zu verwenden. Immerhin nimmt diese Fläche im Durchschnitt ca. 20 % der gesamten raumumhüllenden Fläche ein!
- Tür:** Die Grundlage der Türe stellt eine stabile, gezapfte Türrahmenkonstruktion dar. Ein in diesem hochwertigen Rahmen eingebautes Ganzglas-Türblatt in 8 mm Spezialglas sorgt für eine hohe Transparenz in der Kabine. Die stabilen, klassisch ins Holz eingelassenen Türscharniere sorgen für eine langlebige und problemlose Funktion. Der dazugehörige pneumatische Verschluss gibt der Türe ein sanftes, perfektes Schließverhalten.
Alternativ:
Natürlich können Sie auch farbige Türgläser z.B. in blau oder parsol bronze bei uns erhalten. Eine weitere Option ist der Einbau einer klassischen Holztüre. Diese wird ebenfalls sehr hochwertig hergestellt. Nur unsere mit Kronenfuge verleimten Tür-Stollen gewährleisten durch die weitgehend aufrecht stehenden Jahresringe die beste Formstabilität. Das Türblatt wird mit einer massiven Blockbohlen Füllung und einem großen Fenster geliefert.
- Bänke:** Polarfichten-Rahmen als Tragkonstruktion sorgen mit ihrer Tragfähigkeit von mind. 200 kg/ lfm für eine außerordentlich hohe Stabilität. Diese Rahmen reichen bei einer Haussauna in der Regel von Wand zu Wand, was die Reinigung erheblich vereinfacht. Zum Erreichen einer harzfreien, astfreien und eine in der Temperatur-Empfindung angenehmen Liegefläche belegen wir die Konstruktionsrahmen mit gerundeten Espe Banklatten. Espe ist im Gegensatz zu vielen Tropenhölzern als europäische (finnische) Holzart weitgehend geruchsneutral und sondert keine aggressiven und/oder Allergie auslösenden Stoffe aus. Die unteren Bänke sind zum Reinigen der Sauna verschiebbar.
- Heizsystem:** Beim Heizsystem sollten Sie keine Kompromisse eingehen. Wir setzen hier auf deutsche Produktqualität, natürlich nur mit VDE Zertifizierung, denn Ihre Sicherheit liegt uns am Herzen. Der von uns ausgewählte Standard Ofen ist innen in Edelstahl gefertigt und nimmt ca. **30 Kg** finnisches Periodit Gestein auf. Der Außenmantel ist in grün, weiß, braun **emaliert**, oder in Edelstahl erhältlich. Die emalierte Fläche sondert keine Lösemittel aus und ist sehr pflegeleicht. Der Ofen erhält als Schutz für Berührungen ein stabiles Ofenschutzgitter in Holz. Die zum System gehörende elektronische Steuerung sorgt für ein gleichmäßiges Saunaklima. Sie ermöglicht mit ihrer beinahe intuitiv einfachen Bedienung und der zudem möglichen 12 Std. Vorwahl alles, was für Ihr Saunavergnügen notwendig ist.
Alternativ:
Häufig wird der Wunsch nach einem Multi-Klima-System an uns heran getragen. Aus diesem Grunde bieten wir zum vor beschriebenen Ofen auch einen zusätzlichem Verdampfer an. In Kombination mit der dazu passenden Steuerung können Klimavarianten wie z.B. Soft-, Kräuter,-Tropensauna oder natürlich auch das Warmluftbad und die finnische, trockene Sauna mit 80° - 100° C eingestellt werden.
- Zubehör:** Holzspanlampe, Bodenrost, Hygro-Thermometer, Zeitsanduhr, Aufgusskübel mit Holzkelle, Saunaregeltafel sind im Preis enthalten.

Garantie: 10 Jahre auf alle Holzteile der Kabine bei privater Nutzung.

Natürlich ist jede sinnvolle Sonderform für Sie herstellbar. Oft gewünschte Abänderungen der vorgestellten Bauformen ergeben sich durch Dachschrägen, Wandecken, Rohre, Fenster, Revisionsöffnungen...

B 01

Sauna gem. vorhergehender Beschreibung incl. dem beschriebenen Lieferumfang als Selbstbausatz

Sauna, wie vor, vorbereitet zur einfachen Montage

Montage zur Vorposition incl. Transport

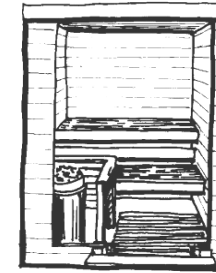
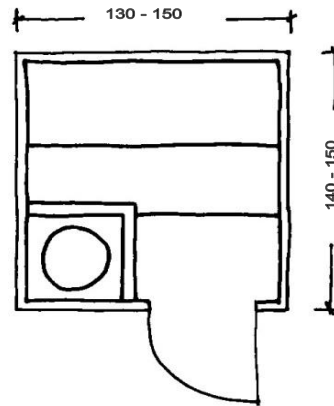
Anfahrt je Entfernungskilometer ab > 100 KM

Häufig gewählte Ausstattungs-Varianten:

Multiklimasystem (zusätzlicher Verdampfer und Steuerung)

Farblichtpaneele, 50/50 auf LED Basis

Rückenlehne mit eingebautem Farblichtsystem auf LED Basis



B 02

Sauna gem. vorhergehender Beschreibung incl. dem beschriebenen Lieferumfang als Selbstbausatz

Sauna, wie vor, vorbereitet zur einfachen Montage

Montage zur Vorposition incl. Transport

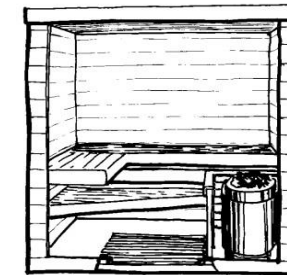
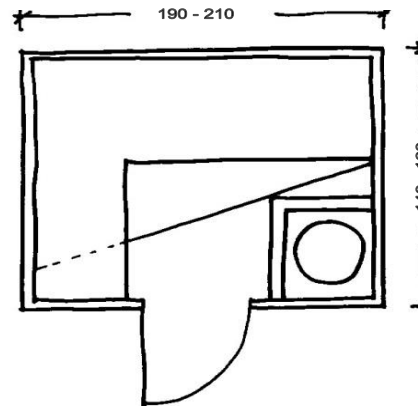
Anfahrt je Entfernungskilometer ab > 100 KM

Häufig gewählte Ausstattungs-Varianten:

Multiklimasystem (zusätzlicher Verdampfer und Steuerung)

Farblichtpaneele, 50/50 auf LED Basis

Rückenlehne mit eingebautem Farblichtsystem auf LED Basis



B 03

Sauna gem. vorhergehender Beschreibung incl. dem beschriebenen Lieferumfang als Selbstbausatz

Sauna, wie vor, vorbereitet zur einfachen Montage

Montage zur Vorposition incl. Transport

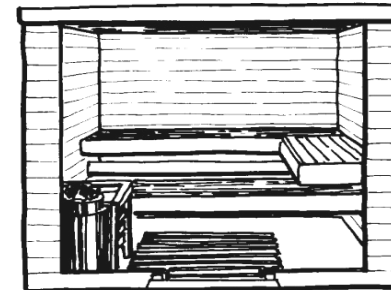
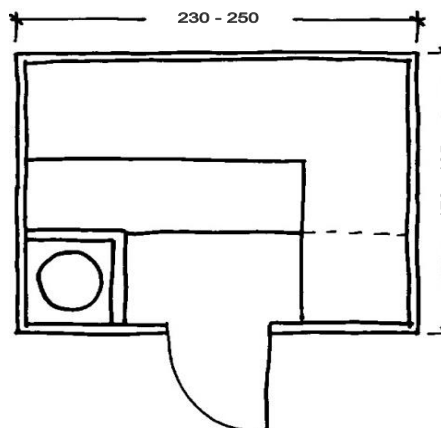
Anfahrt je Entfernungskilometer ab > 100 KM

Häufig gewählte Ausstattungs-Varianten:

Multiklimasystem (zusätzlicher Verdampfer und Steuerung)

Farblichtpaneele, 50/50 auf LED Basis

Rückenlehne mit eingebautem Farblichtsystem auf LED Basis



B-Serie

B 04

Sauna gem. vorhergehender Beschreibung incl. dem beschriebenen Lieferumfang als Selbstbausatz

Sauna, wie vor, vorbereitet zur einfachen Montage

Montage zur Vorposition incl. Transport

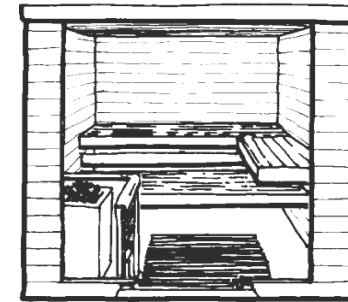
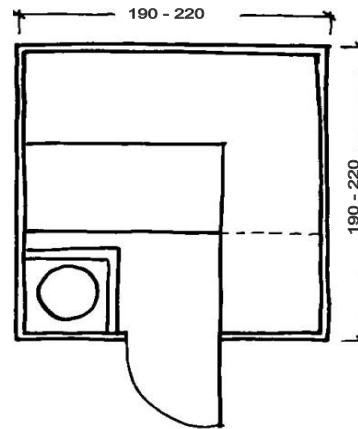
Anfahrt je Entfernungskilometer ab > 100 KM

Häufig gewählte Ausstattungs-Varianten:

Multiklimasystem (zusätzlicher Verdampfer und Steuerung)

Farblichtpaneele, 50/50 auf LED Basis

Rückenlehne mit eingebautem Farblichtsystem auf LED Basis



B 05

Sauna gem. vorhergehender Beschreibung incl. dem beschriebenen Lieferumfang als Selbstbausatz

Sauna, wie vor, vorbereitet zur einfachen Montage

Montage zur Vorposition incl. Transport

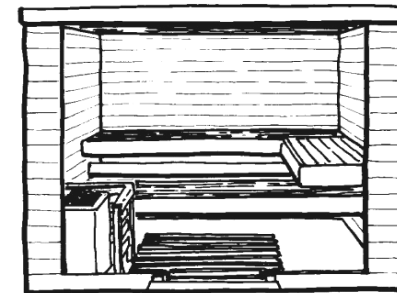
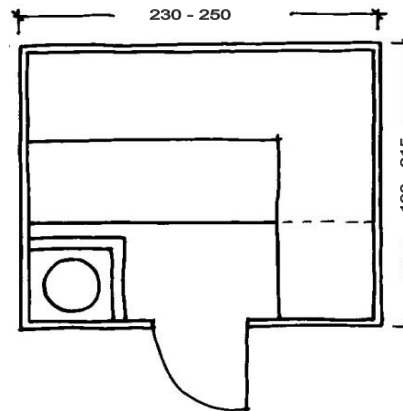
Anfahrt je Entfernungskilometer ab > 100 KM

Häufig gewählte Ausstattungs-Varianten:

Multiklimasystem (zusätzlicher Verdampfer und Steuerung)

Farblichtpaneele, 50/50 auf LED Basis

Rückenlehne mit eingebautem Farblichtsystem auf LED Basis



B 06

Sauna gem. vorhergehender Beschreibung incl. dem beschriebenen Lieferumfang als Selbstbausatz

Sauna, wie vor, vorbereitet zur einfachen Montage

Montage zur Vorposition incl. Transport

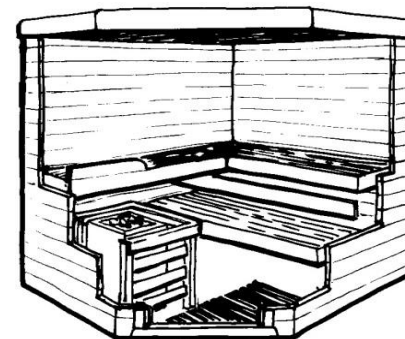
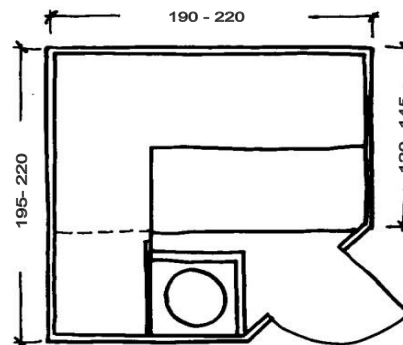
Anfahrt je Entfernungskilometer ab > 100 KM

Häufig gewählte Ausstattungs-Varianten:

Multiklimasystem (zusätzlicher Verdampfer und Steuerung)

Farblichtpaneele, 50/50 auf LED Basis

Rückenlehne mit eingebautem Farblichtsystem auf LED Basis



B 07

Sauna gem. vorhergehender Beschreibung incl. dem beschriebenen Lieferumfang als Selbstbausatz

Sauna, wie vor, vorbereitet zur einfachen Montage

Montage zur Vorposition incl. Transport

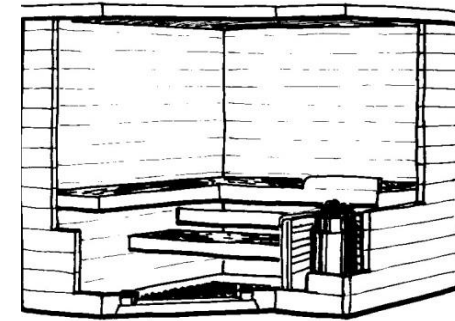
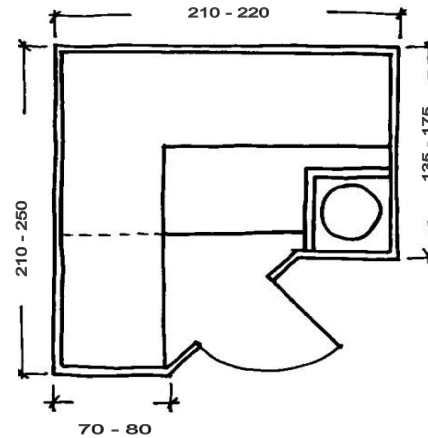
Anfahrt je Entfernungskilometer ab > 100 KM

Häufig gewählte Ausstattungs-Varianten:

Multiklimasystem (zusätzlicher Verdampfer und Steuerung)

Farblichtpaneele, 50/50 auf LED Basis

Rückenlehne mit eingebautem Farblichtsystem auf LED Basis



B 08

Sauna gem. vorhergehender Beschreibung incl. dem beschriebenen Lieferumfang als Selbstbausatz

Sauna, wie vor, vorbereitet zur einfachen Montage

Montage zur Vorposition incl. Transport

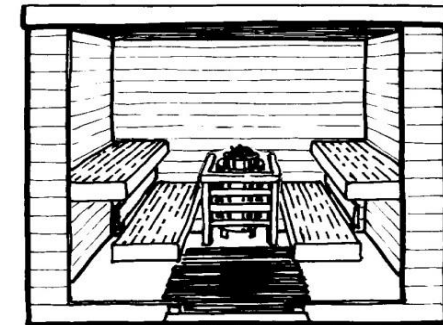
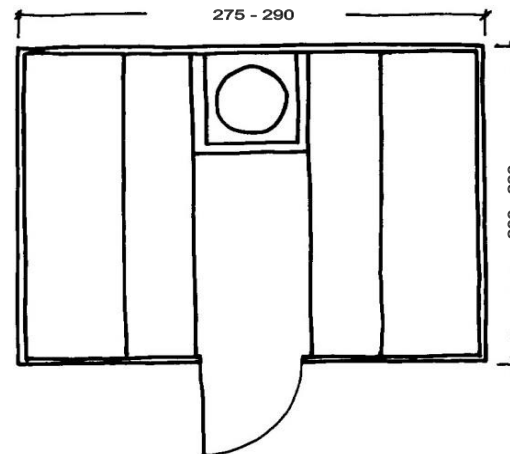
Anfahrt je Entfernungskilometer ab > 100 KM

Häufig gewählte Ausstattungs-Varianten:

Multiklimasystem (zusätzlicher Verdampfer und Steuerung)

Farblichtpaneele, 50/50 auf LED Basis

Rückenlehne mit eingebautem Farblichtsystem auf LED Basis



Beispiele für Anpassungen

Dachschräge

Wandschräge

Wanddecke

Deckenstufe

Fenster zum Öffnen (ca. 80 x 60) oder Revisionsklappe groß

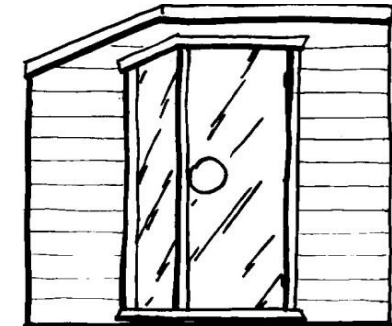
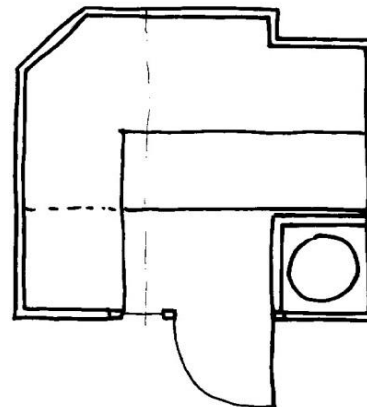
Fenster, feststehend, ca. 80 x 60

Fenster, feststehend, ca. 170 x 45, Tür Seitenteil

Revisionsöffnung klein, verschraubt

Außenkranz mit Edelstahl Strahlern, je lfm

Holztüre



B-Serie